

Představení výsledné varianty

Studie proveditelnosti trati Mladá Boleslav – Turnov – Liberec – státní hranice

Pavel Paidar
Ředitel odboru přípravy staveb

Hodkovice nad Mohelkou, 30. ledna 2024

Cíle studie

Prověřit možnosti modernizace železniční infrastruktury v úseku Mladá Boleslav – Turnov – Liberec, včetně přeshraničního spojení do Polska, která umožní i vedení přímých expresních vlaků Praha – Liberec v taktu 60 minut.

Konkrétní cíle:

- Zvýšení podílu elektrické trakce v dopravních výkonech
- Zvýšení propustnosti úseku s ohledem na výhledové požadavky objednatelů dopravy a nákladních dopravců
- Zkrácení cestovních dob, zvyšující konkurenceschopnost železnice vůči ostatním dopravním módům
- Zajištění bezpečného a spolehlivého provozu

Schválení studie ze strany MD

Studie proveditelnosti byla schválena 20. června 2023.

K další přípravě byla vybrána projektová varianta 200PF.

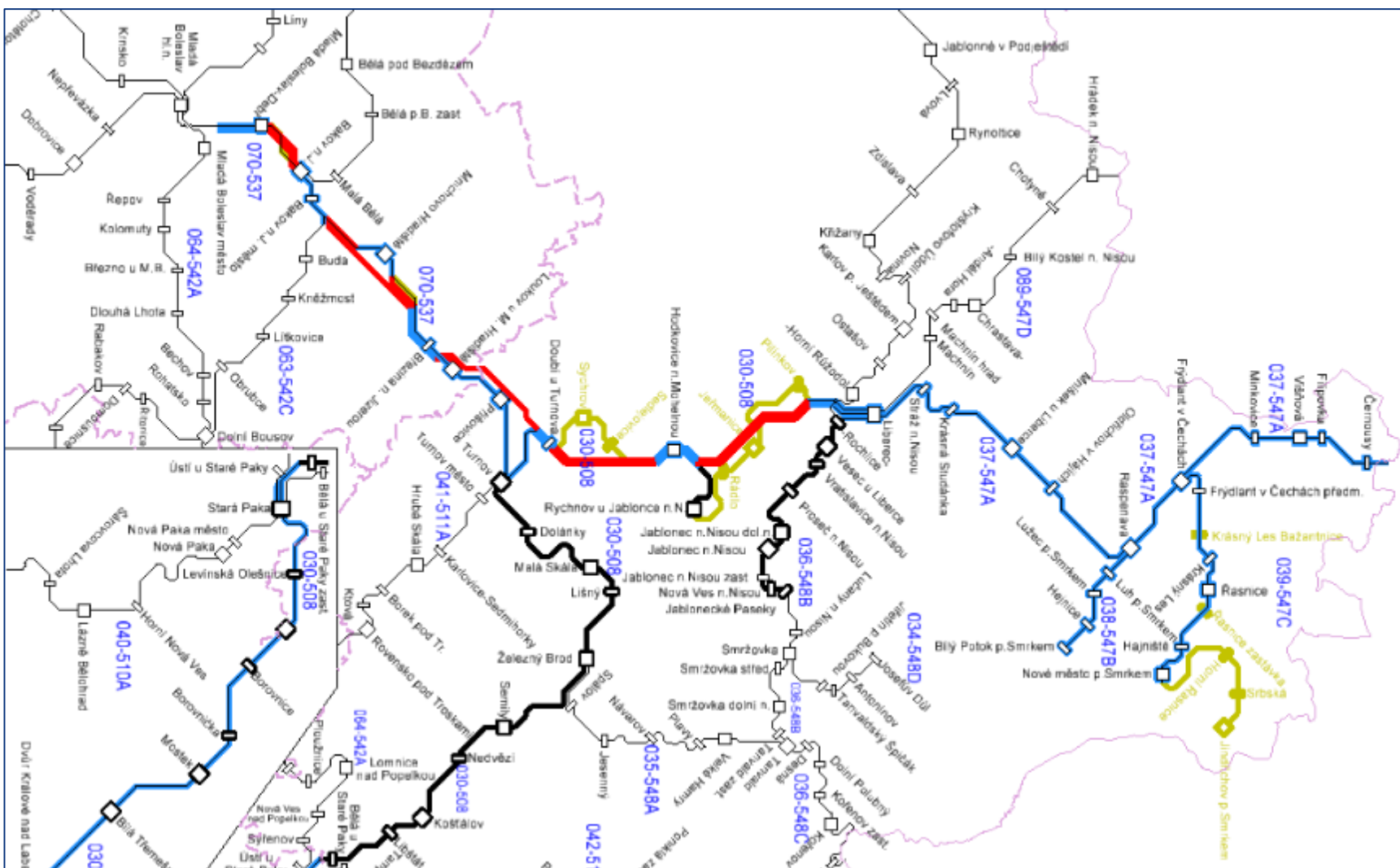
Podmínky do další přípravy:

- 1) Příprava se primárně zaměří na úsek Mladá Boleslav – Turnov – Liberec.
- 2) V Hodkovicích nad Mohelkou bude zajištěna územní ochrana přeložky tratě pro případné budoucí využití.
- 3) Navrhnu se úpravy tratě Liberec – Jablonec nad Nisou, včetně prověření účelnosti přeložky tratě v Hodkovicích nad Mohelkou.
- 4) Ve spolupráci s PKP se připraví řešení elektrizace úseku Liberec – státní hranice – Zgorzelec, včetně nalezení vhodného místa styku trakčních soustav.
- 5) Elektrizace tratí Raspenava – Bílý Potok pod Smrkem a Frýdlant v Čechách – Nové Město pod Smrkem bude připravována v návaznosti na bod 4.

Varianta 200PF

- v úseku Mladá Boleslav – Turnov přeložky tratě až na 200 km/h
- zdvoukolejnění tratě v úseku Mladá Boleslav – Bakov nad Jizerou a Mnichovo Hradiště – Loukov u Mnichova Hradiště
- elektrizace stávající tratě do Turnova
- v úseku Turnov – Liberec nová dvoukolejná trať až na 200 km/h
- rekonstrukce a elektrizace ve stávající ose úseku Liberec – Černousy – státní hranice
- rekonstrukce a elektrizace tratě ve stávající ose na tratích Raspenava – Bílý Potok pod Smrkem a Frýdlant v Čechách – Nové Město pod Smrkem, konzervace tratě do Jindřichovic pod Smrkem
- zvýšení traťové rychlosti u tratí severně od Liberce limitováno možnostmi úprav GPK ve stávající ose bez přeložek trati

Varianta 200PF



Změna cestovní doby po modernizaci

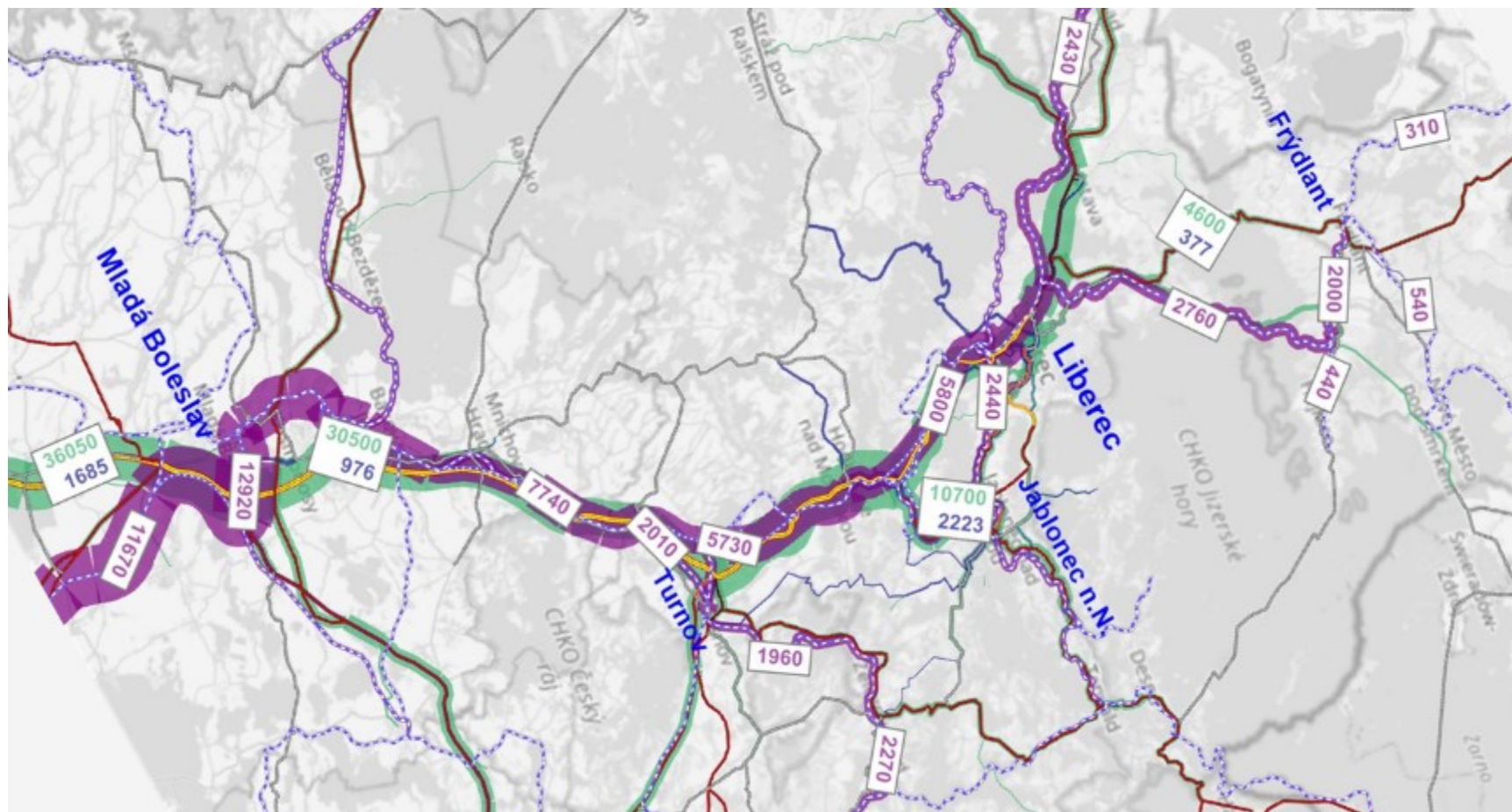
Relace	Stav 2024 [h]	Varianta 200PF
Mladá Boleslav – Turnov	0:29	0:22
Liberec – Turnov	0:34	0:17
Liberec – Dvůr Králové nad Labem	1:52	1:17
Liberec – Frýdlant v Čechách	0:28	0:27

Cestovní doby Praha – Liberec

Relace Praha – Liberec	Cestovní doba [h]
VHD (linkový autobus + MHD)	1:40
Osobní automobil	1:20
Vlak – stávající stav	2:22
Vlak – varianta bez projektu	1:58
Vlak – varianta 200PF	1:09

Přepravní prognóza – osobní doprava

Varianta 200PF, rok 2040



Harmonogram, ekonomické hodnocení

- Zahájení výstavby 2030
- První rok provozu 2035

Ekonomické ukazatele v CÚ 2022:

- investiční náklady 51,9 mld. Kč
- ERR 5,52 %
- ENPV 2,1 mld. Kč

Současný postup přípravy

Do přípravy schváleny záměry projektu:

- 1) Modernizace traťového úseku Mladá Boleslav (mimo) – Turnov (včetně)
- 2) Modernizace traťového úseku Turnov (mimo) – Liberec (mimo)
- 3) Modernizace železničního uzlu Liberec

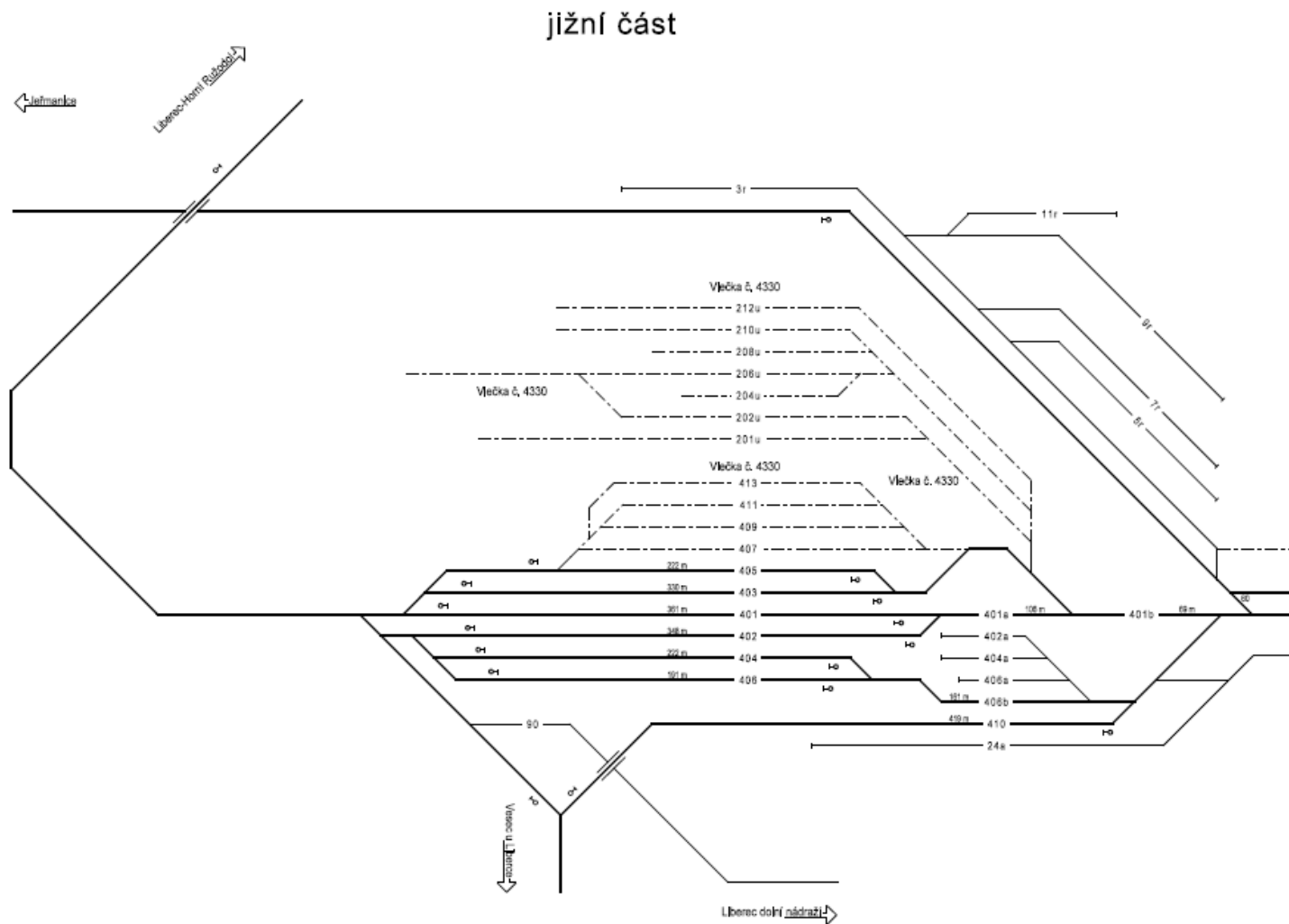
Předpoklad zpracování – červen 2024

Nutnost aktualizace ekonomického hodnocení v souvislosti s novou Rezortní metodikou a SPOŽES

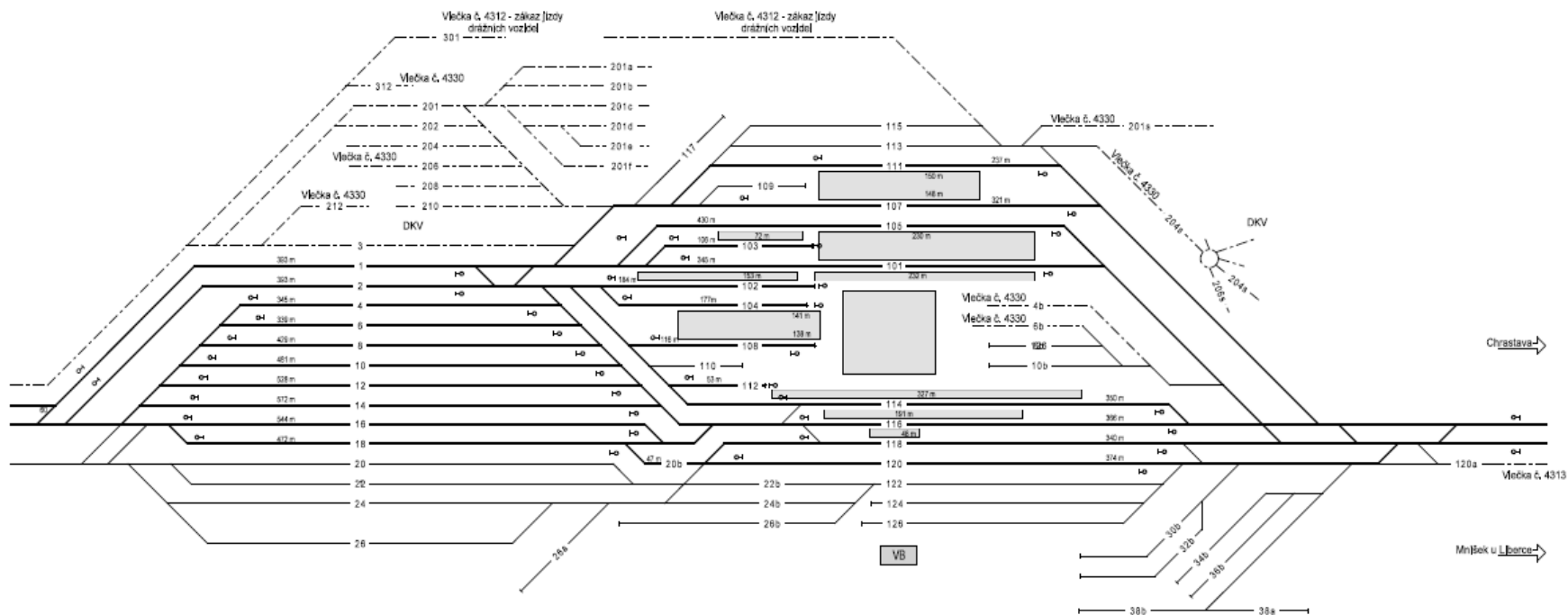
Na schválení záměrů projektu ze strany MD naváže zpracování dokumentace pro řízení o povolení záměru

Rekonstrukce žst. Turnov: 08/2026 – 05/2028

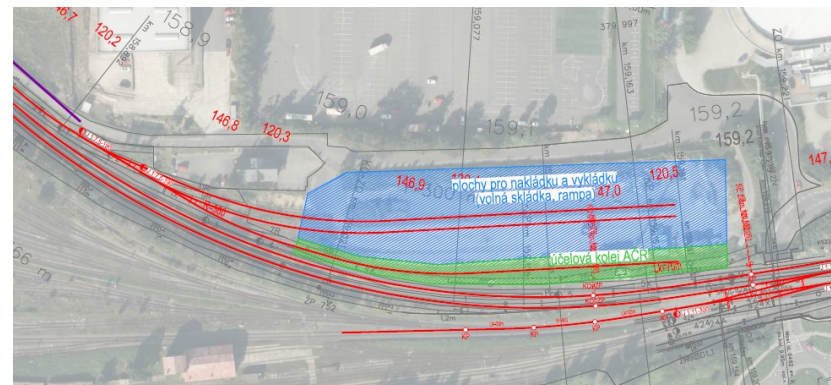
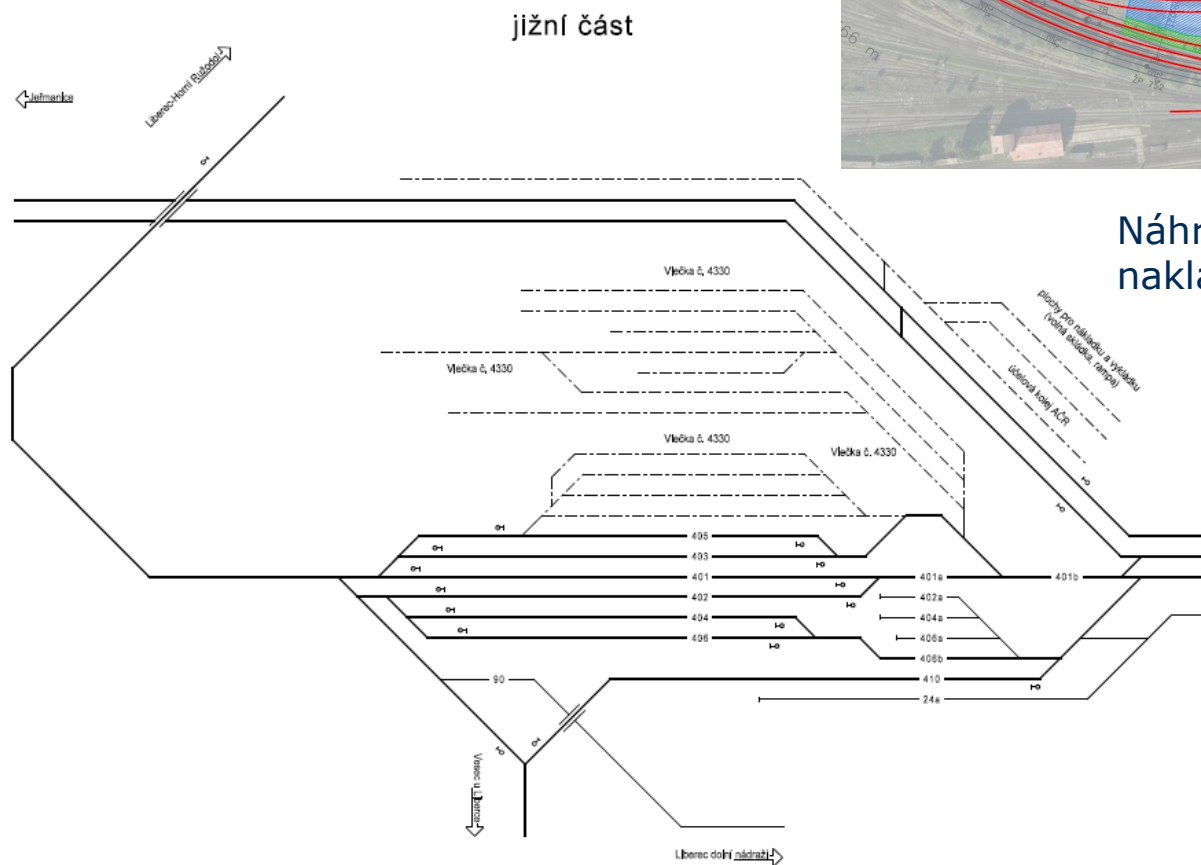
Železniční stanice Liberec – výchozí stav (1)



Železniční stanice Liberec – výchozí stav (2)

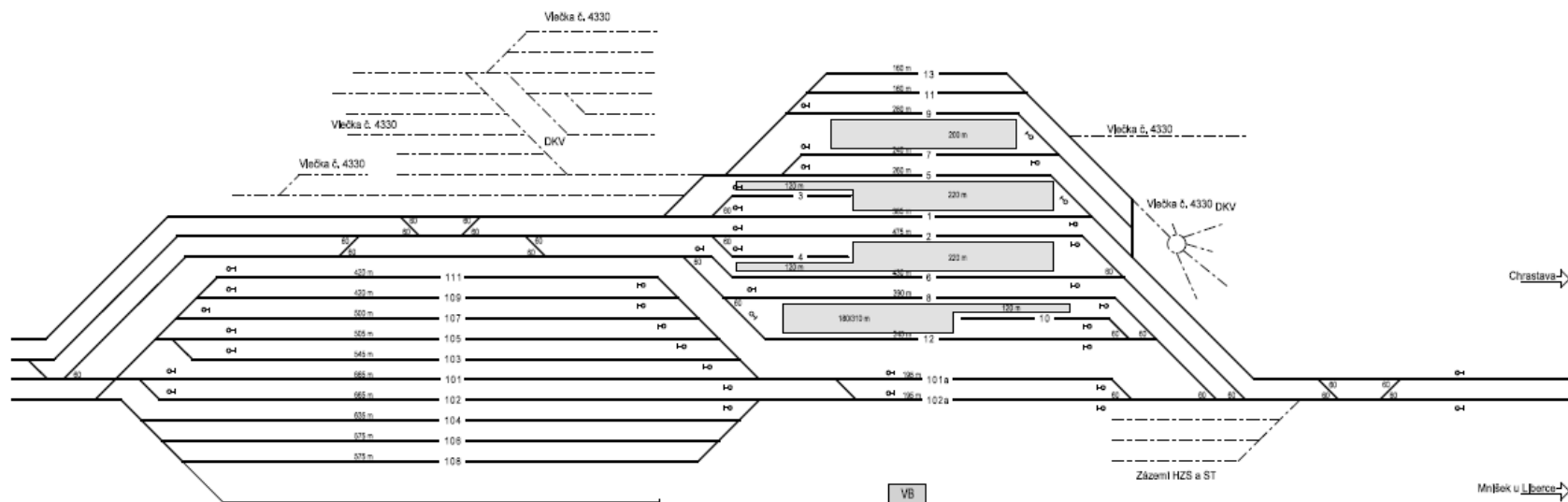


Železniční stanice Liberec – výhledový stav (1)

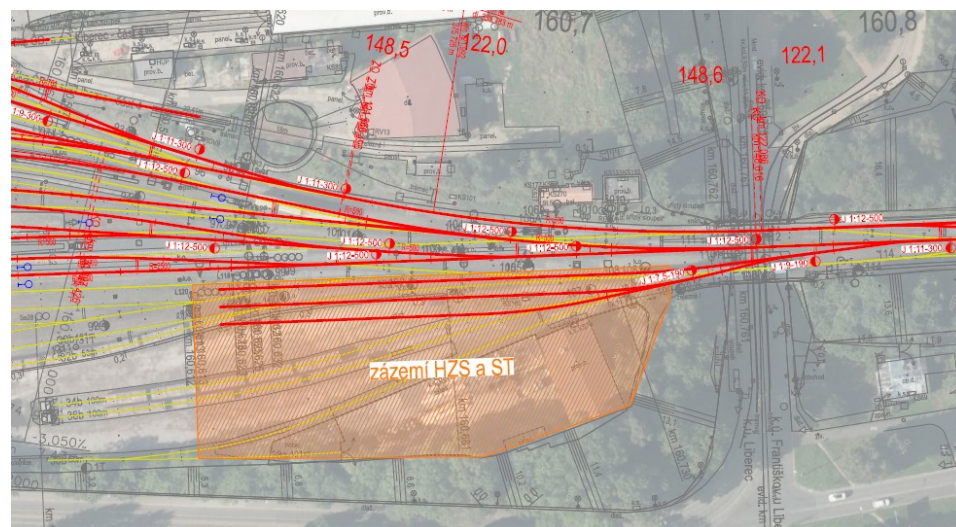


Náhradní plocha pro naložku/vykládku a AČR

Železniční stanice Liberec – výhledový stav (2)



Náhradní plocha pro HZS a správu tratí



Děkuji za pozornost

Studie proveditelnosti trati Mladá Boleslav – Turnov – Liberec – státní hranice

Pavel Paidar
Ředitel odboru přípravy staveb