

Městský úřad Turnov
odbor dopravní, Antonína Dvořáka 335, 511 01 Turnov
tel.: 481 366 111
e-mail: mu@turnov.cz

STRABAG SIS a.s., IČ: 60838744, Kačírkova 982/4, Jinonice, 158 00 Praha 5

Č.j.: OD/24/30350/VOD-st

Vyřizuje: Vaňátko t. 481 366 871

Turnov dne: 7.10.2024

VEŘEJNÁ VYHLÁŠKA
STANOVENÍ PŘECHODNÉ ÚPRAVY PROVOZU NA POZEMNÍ
KOMUNIKACI

Městský úřad Turnov, odbor dopravní, příslušný úřad ke stanovení místní a přechodné úpravy provozu na silnicích II. a III. třídy, místních komunikacích a na veřejně přístupných účelových komunikacích podle § 124 odst. 6 zákona č. 361/2000 Sb., o silničním provozu, ve znění pozdějších zákonů, dále podle § 77 odst. 1, písmeno a), § 77 odst. 5 zákona č. 361/2000 Sb., o provozu na pozemních komunikacích a o změně některých zákonů, v platném znění a podle ustanovením § 173 odst. 1 zákona č. 500/2004 Sb., správní řád, ve znění pozdějších předpisů,

s t a n o v í

přechodnou úpravu provozu na silnici II/279 v obci Příšovice a Svijany při částečné uzavírce silnice a pokládce asfaltového krytu komunikace.

Termín provádění prací:

8.10.2024 – 9.10.2024 frézování a příprava

10.10.2024 – 14.10.2024 pokládka asf. krytu

Dopravní značení bude realizováno dle přílohy, která je součástí tohoto opatření.

Další podmínky:

- a) Fáze frézování- pod DZ č.A7a bude umístěna DZ č.B20a-„30km/h“. Další nerovnosti vozovky, tj. poklopy rev. šachet, ul. vpusti...apod. budou označeny dopravními kužely č.Z1, nebo směrovacími deskami č.Z4. Podle uzavřené poloviny vozovky bude užito typové schéma č.B/5.1, či B/5.2, tak, aby se vyklizovala zejména okružní křižovatka sil.č.279*č.610 během frézování přílehlého úseku vozovky. Pověření pracovníci zhotovitele budou v případě dopravních kongescí řídit střídavý provoz ručně. Během pokládky živičných vrstev budou pracovní úseky označeny z obou směrů DZ č.A7a + DZ č.B20a-„30km/h“
- b) Pracovníci pohybující se na vozovce jsou povinni užívat reflexní oděv.
- c) Dopravní značení je třeba užít a umístit v souladu s vyhláškou č. 294/2015 Sb., kterou se provádějí pravidla silničního provozu na pozemních komunikacích a úprava a řízení provozu na pozemních komunikacích; a v souladu s TP 66 - "Zásady pro označování pracovních míst na pozemních komunikacích" (III. vydání).

Odůvodnění:

Městský úřad Turnov, odbor dopravní, příslušný úřad ke stanovení místní a přechodné úpravy provozu na pozemních komunikacích na základě § 77 odst. 4 zákona 361/2000 Sb., o provozu na pozemních komunikacích stanovil přechodnou úpravu bez projednání s dotčeným orgánem m Policie ČR, Krajského ředitelství policie Libereckého kraje.

Odpovědná osoba nebo organizace za provádění stanovení:

Ing. Aleš Dubec, tel. +420 724 844 064, ales.dubec@strabag.com

Barevně i provedením musí značky odpovídat vyhlášece Ministerstva dopravy a spojů č. 294/2015 Sb. Jako metodickou pomůcku je možno použít ČSN 01 8020 nebo publikaci CDV Brno, TP 66 Zásady pro označování pracovních míst na pozemních komunikacích.

Velikost dopravních značek:

Základní.

Provedení dopravních značek:

přechodné + reflexní.

Poučení:

Opatření obecné povahy nabývá účinnosti pátým dnem po vyvěšení veřejné vyhlášky (ustanovení § 77 odst. 5 zákona č. 361/2000 Sb., o provozu na pozemních komunikacích). S návrhem opatření se lze seznámit na MěÚ Turnov, odbor dopravní v úředních hodinách.

Podle ustanovení § 173 odst. 2 správního řádu není proti opatření obecné povahy možné podat opravný prostředek. V souladu s ustanovením § 174 odst. 2 správního řádu lze soulad opatření obecné povahy s právními předpisy posoudit v přezkumném řízení.

Mgr. Pavel Vaňátko
vedoucí dopravního odboru

Obdrží:

STRABAG SISa.s., IČ: 60838744, Kačírkova 982/4, Jinonice, 158 00 Praha 5 na základě plné moci Josef Nešvera, Jabloňová 412/13, Liberec (nečleněné město), IČ: 66662087, ISDS: 3zsu3de PFO

MěÚ Turnov ke zveřejnění na úřední desce

OÚ Svijany ke zveřejnění na úřední desce

OÚ Příšovice ke zveřejnění na úřední desce

OPRAVA POVRCHU VOZOVKY II/279 ČÁSTEČNÁ UZAVÍRKA -FRÉZOVÁNÍ,PŘÍPRAVNÉ PRÁCE



BUDE UŽITO SCHÉMA B5.2
stavba bude označena A7a,A15

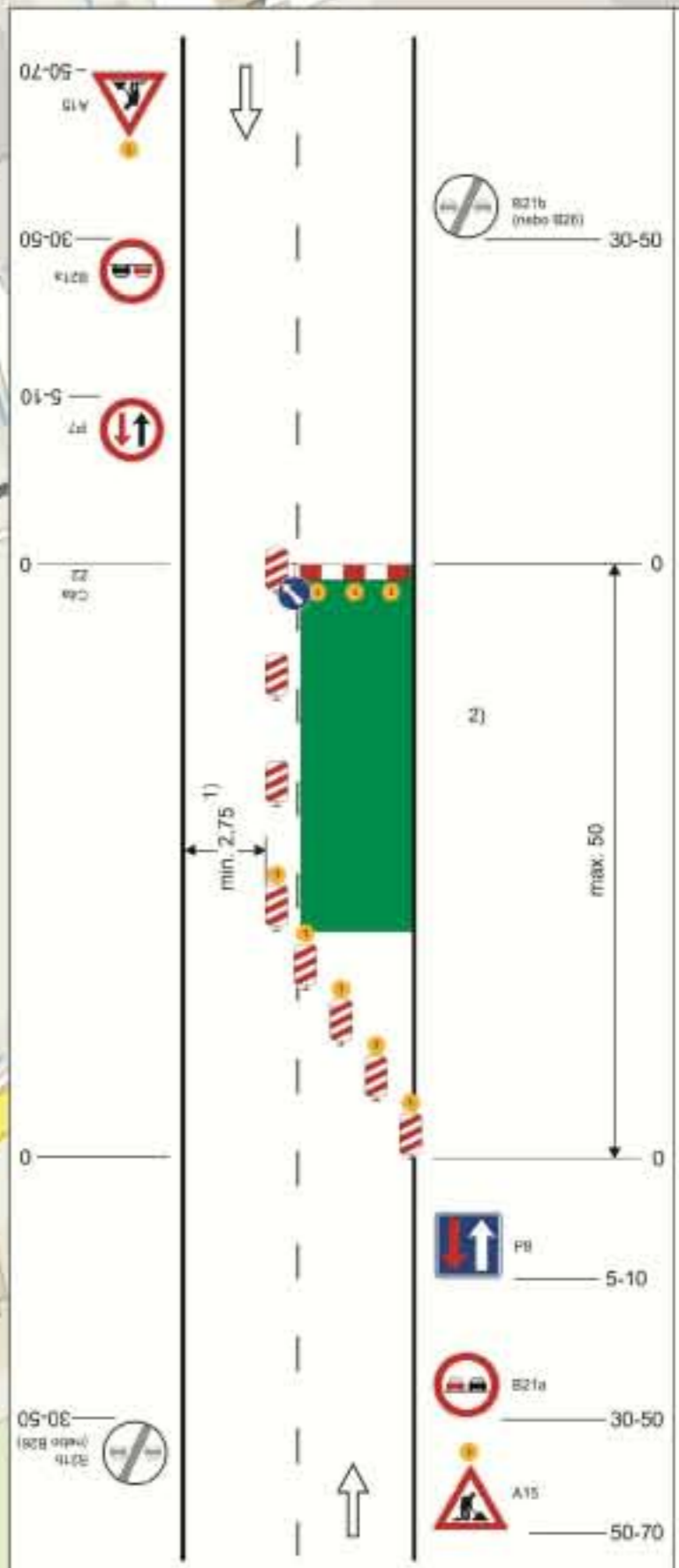


Schéma B/5.2
Standardní pracovní místo. Zúžení vozovky na jeden jízdní pruh. V případě úpravy přednosti, v jízdě dopravními značkami.

výstražné světlo typu 1 nebo značka umístěna na fluorescenčním žlutozeleném podkladu, v protisměru shodně

příčná uzávěra zábranou minimálně 3 výstražná světla typu 1

podélná uzávěra oboustrannými směrovacími deskami odstup max. 10 m

příčná uzávěra jednostrannými směrovacími deskami odstup podélně 1-2 m
příčně 0,6-1 m
výstražná světla typu 1 na každé směrovací desce

1) může být ve výjimečných případech menší (viz kap. 6.1.2.)

2) užití dopravních značek a dopravních zařízení v případě souběžných parkovacích pruhů, chodníků a/nebo stezek pro cyklisty podle schémat B/16 až B/20

vzdálenosti v metrech

OPRAVA POVRCHU VOZOVKY II/279 ČÁSTEČNÁ UZAVÍRKA - POKLÁDKA BALENÉ



BUDE UŽITO SCHÉMA B6 TŘÍCESTNÝ SEMAFOR
U KRUHOVÉHO OBJEZDU BUDE ŘÍZEN PROVOZ RUČNĚ DLE SCHÉMA OK 881
stavba bude označena A7a,A15

Tento dokument je součástí systému EPOline. Být vydán v elektronické podobě jako jediný autentický dokument.

